

# KUHNnews

Інформаційний корпоративний  
бюлетень

№1 (60) 2024 р.



*«Хочу також зазначити точність розкладки насіння і глибину посіву, які забезпечує сівалка. Скільки виставив — стільки й сіє.»*

Володимир Топольник,  
ТОВ «Агрофірма «Надія»

Стор. **26**

KUHN MAXIMA 3 TRM-E



будь сильним, будь з **KUHN**



будь сильним, будь з **KUHN**



## ОБИРАЙ НАЙКРАЩЕ!

**Компанія KUHN — світовий лідер у виробництві навісної та причіпної сільськогосподарської техніки. Загальний штат компанії налічує більше 5000 спеціалістів, які за рік виробляють понад 65 000 одиниць надійної техніки.**

Офіційне представництво «КУН-Україна» почало свою активну діяльність в 2006 році. А вже сьогодні технікою KUHN користуються тисячі провідних господарств України. Це й не дивно, в техніці використовуються інноваційні технологічні рішення, що дозволяють отримувати максимальні результати роботи. В компанії понад 2000 патентів на власні розробки, 10 родин техніки, 1700 базових моделей та 3050 можливих модифікацій. Це дає змогу створювати техніку під умови та потреби кожного господарства. Завдяки KUHN господарства України збільшують врожай та рентабельність.

**Будь сильним, будь з KUHN**

## ВАЖЛИВО!

Для Вашої зручності, уникнення ускладнень та вчасного виконання сільськогосподарських технологічних процесів на ваших господарствах, рекомендуємо у ці складні та непрогнозовані часи ретельно проаналізувати та спрогнозувати Ваші потреби і заздалегідь зробити замовлення на техніку та комплектуючі. Будь ласка, звертайтеся до наших офіційних дилерів та менеджерів.

З турботою, команда КУН-Україна

**KUHN**parts



**KUHN**finance



**KUHN**dealers



[www.kuhn.ua](http://www.kuhn.ua)

Рівненська, Волинська, Львівська, Вінницька,  
Житомирська, Хмельницька, Тернопільська,  
Івано-Франківська, Чернівецька, Закарпатська обл.  
**(050) 410 47 66**

Харківська, Дніпропетровська, Кіровоградська,  
Миколаївська, Одеська обл.  
**(050) 417 05 33**

Київська, Черкаська, Полтавська,  
Чернігівська, Сумська обл.  
**(050) 493 18 18**

**KUHN**parts

# KUHN PARTS

## КУН ПАРТС Франція

Кількість позицій на складі: **91 000**

Криті склади: **26 000 м<sup>2</sup>**

Загальна площа: **12 га**

## КУН ПАРТС Україна

Понад **5800** позицій на складі

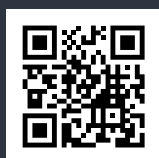
Понад **950** палетомісць

Склад працює **7/7**

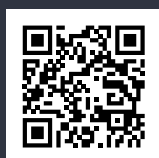
**KUHN**parts



**KUHN**finance



**KUHN**dealers



будь сильним, будь з **KUHN**

**ОНЛАЙН СЕРВІС  
ПРАЦЮЄ 24/7**

# Відкрийте для себе переваги MyKUHNN

MyKUHNN – це безкоштовний інтернет-портал для клієнтів компанії KUHN. Зареєструйтеся сьогодні та отримайте всю необхідну інформацію про вашу техніку, замовляйте запасні частини та знаходьте найближчих дилерів.

## ОБСЛУГОВУЙТЕ СВОЮ ТЕХНІКУ ОНЛАЙН!

Отримуйте максимум від своєї техніки KUHN! Увійшовши в систему, на комп'ютері, мобільному телефоні чи планшеті, ви зможете керувати технікою KUHN, маючи доступ до каталогів деталей та завантаження інструкцій з експлуатації.

## ОРИГІНАЛЬНІ ЗАПЧАСТИНИ KUHN

MyKUHNN дозволяє шукати запасні частини, вказуючи її номер або використовуючи електронний каталог KUHN. Тепер з замовленням запчастин впорається навіть дитина. Ви можете переглянути доступність деталі у свого дилера та надіслати йому свій вибір.

## ПОСІБНИКИ З ЕКСПЛУАТАЦІЇ

Завдяки реєстрації ваших машин у розділі «Мій парк техніки» ви легко знайдете необхідну вам інструкцію з експлуатації. MyKUHNN дозволяє завантажувати інструкції та посібники. MyKUHNN надішле вам сповіщення, коли ваша техніка потребуватиме обслуговування і ви зможете дуже швидко зв'язатися зі своїм дилером, щоб потурбуватись про свою техніку.

## БЕРІТЬ УЧАСТЬ В ПОДІЯХ ПОБЛИЗУ

Отримуйте сповіщення, коли дилери KUHN організують події поблизу. Демопокази, семінари та виставки вже чекають на вас!

## ОТРИМУЙТЕ НАЙКРАЩІ ПРОПОЗИЦІЇ

Скористайтеся ексклюзивними пропозиціями для замовлення та фінансування техніки.

## ПІДТРИМУЙТЕ ЗВ'ЯЗОК

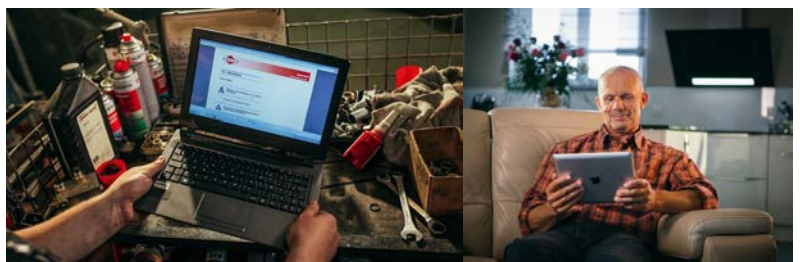
Знаходьте через MyKUHNN найближчих дилерів та підтримуйте зв'язок з ними.



## ТЕПЕР, ЩОБ ЗАМОВИТИ ЗАПАСНІ ЧАСТИНИ, ВАМ НАВІТЬ НЕ ПОТРІБНО ВСТАВАТИ З ДИВАНУ

Заходьте на MyKUHNN, реєструйте свій парк техніки KUHN і вам відкриється доступ до всієї інформації про ваші агрегати:

- каталог запасних частин,
- інструкції з експлуатації,
- контакти дилера, через якого можна замовити запчастини,
- інше.



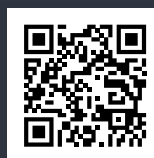
KUHN parts



KUHN finance

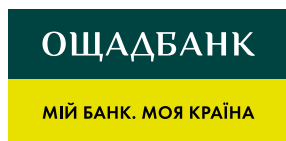


KUHN dealers



будь сильним, будь з **KUHN**

# KUHNfinance



Raif.  
It's easier

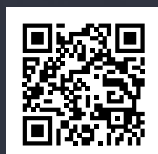
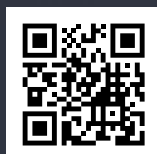
Початковий внесок **від 20%**



KUHNparts

KUHNfinance

KUHNdealers



будь сильним, будь з **KUHN**

# ЗМІСТ

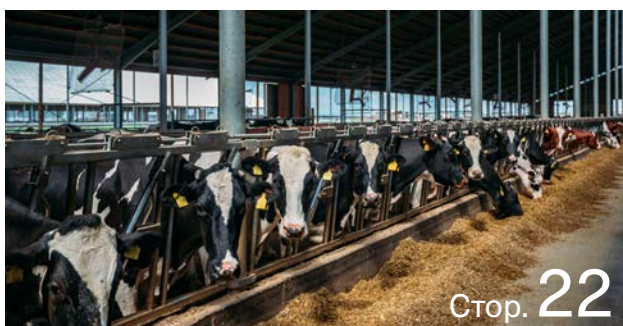
- 8** Новини
- 10** Мистецтво перемагати!
- 18** Цеппелін Україна вітає з Новим роком!
- 22** Об'єднання фахівців з тваринницької галузі
- 26** Досвід ТОВ «Агрофірма «Надія»: MAXIMA з TRM-E — максимальна точність для максимальних результатів
- 30** KUHN AXIS — неперевершена точність і максимальна простота
- 34** Наукова робота — важливий аспект формування успішного випускника
- 38** Новий рулонний обмотувач KUHN зі стретч-плівкою Agriflex Evolution 5+ від Манупакеджинг Україна
- 42** Культура обприскування
- 44** Відгуки фермерів
- 46** Зовнішнє зростання



Стор. 10



Стор. 18



Стор. 22



Стор. 26



Стор. 30

*Season's*  
GREETINGS

2 0 2 4

*Колектив групи компаній KUHN щиро вітає Вас  
з Різдвяними святами та Новим роком!*

*Бажаємо Вам щастя, міцного здоров'я  
та процвітання в 2024 році.*



# НОВИНИ

## KUHN FC 13460 RA — СІЛЬСЬКОГОСПОДАРСЬКА МАШИНА 2024!

Найвища нагорода «СІЛЬСЬКОГОСПОДАРСЬКА МАШИНА РОКУ», яка раніше називалася просто «Машина року», є найбажанішою нагородою в галузі сільськогосподарських технологій з 1997 року. Вона присуджується раз на кожних два роки, під час виставок AGRITECHNICA в Ганновері спеціальним журналом «Traction».

Редактори спеціалізованих сільськогосподарських журналів «Agrarheute», «Traction», «Agrartechnik», «Bayerisches Agricultural Wochenblatt» і «Land & Forst» разом із міжнародними колегами з десяти країн присудили нагороду за новий продукт та інновації в сільськогосподарській техніці в 13 категоріях.

Користувачі також за допомогою онлайн-голосування заздалегідь вирішили, хто отримає бажаний приз глядацьких симпатій. Голосування проводилось з 9 жовтня на сайті farmmachine.eu.

### КОРОТКИЙ ОПИС ПЕРЕМОЖЦЯ

Косарка FC 13460 скошує смугу шириною 13,40 м за один прохід, а ременні конвеєри збирають скошений матеріал у валок. Валок може мати ширину



від 1,80 до 3,00 м і призначений для безпосереднього забирання корму кормозбиральним комбайном. За рахунок компактності конструкції, косарка не потребує великого простору для зберігання. Для цього валкові конвеєри можна підняти. Особливістю є гнучке розміщення валка. Осі керовані, що робить мега косарку більш маневреною. До цього часу KUHN мав у своєму асортименті косарку FC 9330 D-RA з робочою шириною 9,3 м, як найширшу дискову косарку та валкоутворювач з можливістю об'єднання валків. Завдяки робочій ширині близько 13 м і плющилці, нова гігантська косарка робить можливим контрольоване точне землеробство (CTF).

Причпна косарка FC 13460 має телескопічну вісь. Якщо вона розсувається в полі, широкий валок поміщається між колесами. Завдяки великій ширині, він висихає рівномірно і краще забиратися кормозбиральним комбайном. Крім того, більша ширина колії призначена для покращення стійкості машини на поворотах і на схилах.



*Hanover,  
AGRITECHNICA 2023  
20 листопада 2023 р.*



# FC 3161

Косарка-плющилка

Нахил ріжучого брусу: **2,5°**

Висота зрізу від **25 до 150 мм**

**ЗАХИСТ** дисків

**ШВИДКА** заміна ножів: **до 10 с**

Ширина захвату: **3,1 м**

**НАДІЙНА** підвіска та система **КОПІЮВАННЯ РЕЛЬЄФУ**

Робоча швидкість: **до 25 км/год**

Необхідна потужність трактора: **80 к.с.**



## ЧИСТИЙ ЗРІЗ ЗА БУДЬ-ЯКИХ УМОВ



Відскануйте QR-код  
та дивіться відео



Скануйте  
для більшого

**KUHN**finance

**KUHN**dealers



[www.kuhn.ua](http://www.kuhn.ua)



будь сильним, будь з **KUHN**



## МИСТЕЦТВО ПЕРЕМАГАТИ!

Французька компанія KUHN отримала нову нагороду Agritechnica та показала, куди мають рухатися сучасні технології в рослинництві та тваринництві.

На стенді KUHN у Ганновері традиційно було людно, що не дивно, адже впродовж останніх чотирьох років менеджмент компанії не сидів без діла. Французький виробник має, мабуть, чи не найширшу лінійку сільськогосподарської техніки у світі. Відповідно, новинки було представлено у багатьох сегментах обладнання для рослинництва та тваринництва. З тим новинки справді цікаві, що інтегрували в собі весь багатющий спектр інноваційних рішень KUHN.

*«З одного боку, ми активно розвиваємо напрям технологій, які будуть запитувати вже недалекого майбутнього. Яскравий приклад — наш автономний польовий робот*

*KARL, який невдовзі буде готовий до промислового застосування. З іншого боку, в портфелі компанії KUHN є велика кількість перевірених рішень, що довели свою високу ефективність. Ми постійно вдосконалюємо їх і бачимо, що фермери в багатьох країнах світу радо їх застосовують, бо ці рішення забезпечують відмінні результати роботи»,* — розповідає керівник компанії «Кун-Україна» Асад Лапш.

Пан Лапш нам порадив звернути увагу передусім на ті рішення, що будуть актуальними для українських аграріїв уже найближчим часом. Сюди входять як знайомі розробки, такі як, скажімо, оновлена високоефективна борона OPTIMER XL, так і цілковито нові

технології, зокрема лаповий прополювач TINELINER чи міжрядний культиватор ROWLINER. Ось із них



Асад Лапш, керівник компанії «Кун-Україна»

і розпочнемо знайомити наших читачів із представленими в Ганновері новачками KUHN.

Останніми роками назріває очевидна проблема з гербіцидним захистом рослин. Ці препарати постійно дорожчають і, на жаль, не гарантують ефективного результату. Причини тут різні — несприятливі ґрунтові умови, щоб подівав гербіцид, посилення резистентності в рослин тощо. До того ж потужний гербіцид на посівах — це завжди стрес для культурних рослин, що негативно позначається, зрештою, на врожайності.

**ОСОБЛИВОЇ АКТУАЛЬНОСТІ НАБУВАЮТЬ МЕХАНІЧНІ РІШЕННЯ БОРЬБИ З БУР'ЯНАМИ ТА ПАДАЛИЦЕЮ КУЛЬТУРИ-ПОПЕРЕДНИКА**

Тому особливої актуальності набувають механічні рішення боротьби з бур'янами та падалицею культури-попередника. Інженери KUHN не лишилися осторонь цієї проблеми, представивши відразу два ефективних рішення.

По-перше, це спеціалізований прополювач TINELINER, який пропонують з робочою шириною 6, 9 і 12 м. Зокрема, представлена в Ганновері найбільша модель TINELINER 1200 має 8 секцій по 1,5 м. На кожній секції розташовано по 48 тоненьких лапок із проміжком 31,25 мм. Самі секції встановлено на тримачі вилкового валу, що в поєднанні із задньою поворотною віссю забезпечує гарантовано точне дотримання робочої глибини. До того ж кут атаки робочих органів регулюється гідравлічно з кабіни трактора. За допомогою тоненьких лап завдовжки 45 см фермер може ретельно вичистити верхній шар ґрунту від бур'янів, вириваючи їх із корінцями. Водночас руйнується кірка на поверхні ґрунту й розпушується посівний



горизонт, що позитивно впливає на проростання насіння.

По-друге, це інноваційний просапний культиватор ROWLINER, призначений для ретельного прополювання міжрядь. Це дуже актуально в сучасному рослинництві й за певних умов дає змогу обійтися без унесення страхового гербіциду. Новинка може мати від 6 до 8 рядів із шириною міжрядь 75 та 80 см, а також пропонується у 12-рядному варіанті з міжряддями 45 та 50 см. Тобто ROWLINER можна застосовувати для широкого спектра сільгоспкультур, включно з цукровими буряками та картоплею. Зазначимо, що робочі органи тут розташовано на довгому паралелограмі, що забезпечує ідеально точне копіювання поверхні ґрунту. На кожному ряду можна встановити від 3 до 5 вібрувальних лап. У разі потреби новинку можна додатково оснастити спеціальними захисними елементами, пальцевими прополювачами та різними типами лап.

Важливо, що кліренс рами досягає майже 70 см, що дає змогу пра-

цювати з посівами досить великої висоти. А отже, заходить в посіви просапних культур двічі чи тричі, якщо того потребує ситуація. Унікальною особливістю конструкції ROWLINER є система автоматичного керування боковим зсувом ROWLINK. Камера з високою точністю спрямовує робочі органи вздовж посівів за допомогою рами з бічним зсувом, яка має зсув на 25 см з кожного боку. Це дає змогу працювати дуже близько до рослин на високій швидкості, не пошкоджуючи їх.

Обов'язково слід згадати й про такий популярний серед вітчизняних аграріїв агрегат, як коротка дискова борона OPTIMER, представлена в Ганновері у варіанті XL 7500. Це незамінне рішення для осіннього обробітку стерні соняшнику й кукурудзи, особливо на важких ґрунтах. Борона здатна провадити енергоощадний обробіток ґрунту на глибині від 8 до 18 см, виявляючи завдяки цьому високу універсальність застосування. Особливістю її роботи є те, що вона не лише якісно подрібнює стерню, ретельно перемішуючи її з ґрунтом,

# METRIS AUTOSPRAY

Причіпний обприскувач

Ширина штанги: до 36 м

**СИСТЕМА СТАБІЛІЗАЦІЇ**  
штанги EQUILIBRA

Місткість баку  
робочої рідини: 4185 л

**КОНТРОЛЮЙТЕ** норму витрати  
та розмір кожної краплі  
з системою **AUTOSPRAY**

**ЕКОНОМІЯ** внесення  
препарату до **9,8%**

**ПОДВІЙНА АМОРТИЗАЦІЯ**  
шасі системи STRATAN

## КОЖНА КРАПЛЯ В ЦІЛЬ



Відскануйте QR-код  
та дивіться відео



Скануйте  
для більшого

**KUHN**finance

**KUHN**dealers



[www.kuhn.ua](http://www.kuhn.ua)



будь сильним, будь з **KUHN**

а й у разі потреби може здійснювати мульчувальний ефект, лишаяючи частину подрібнених пожнивних решток на поверхні поля, щоб зберегти вологу.

Варто звернути увагу на високу продуктивність роботи агрегата, беручи до уваги, що працює він на швидкості до 17 км/год. Як робочі органи тут виступають диски типу «ромашка» діаметром 620 мм і завтовшки 6 мм. Цікаво, що кожен стійку закріплено чотирма амортизаційними елементами з поліуретану, який є стійкішим за гуму. Раму розташовано на висоті 91 см, що унеможливує закорковування конструкції. Просто кажучи, OPTIMER працює собі, якісно виконуючи своє завдання, і працює швидко.

Ще одна цікавинка від KUHN, тепер уже у фірмових кольорах — практичний самохідний обприскувач ARTEC F40 EVO, який, до речі, вже був свого часу представ-

лений українським аграріям. Відтепер KUHN випускає ці машини під своїм брендом, інтегрувавши до них чимало корисних новацій. Зазначимо місткі варіанти бака — 5000 і 6000 л, що на сьогодні є обов'язковою вимогою для самохідних обприскувачів. Тут можна вибрати з-поміж трьох типів систем розпилення. Звісно, що в ARTEC F40 EVO доступне пофорсунокве вимкнення, точне дотримання норми виливу незалежно від розворотів і навантаження та інші передові системи. Важливо, що обприскувач розраховано на ефективну роботу як у денний, так і в нічний час. Це добротний сучасний обприскувач із двигуном Volvo об'ємом 7,8 л.

Звернімо тепер увагу на технології, пов'язані з тваринницьким напрямом агробізнесу, у якому KUHN традиційно посідає провідні позиції у світі. Так, косарка-плющилка FC 13460 RA здобула звання «Машина року 2024» у своєму сег-

менті. Нічого дивного, бо у цьому сегменті сільгосптехніки за якістю у французів фактично немає конкурентів.

FC 13460 RA — це машина з робочою шириною 13,4 м, що вже само собою натякає на надзвичайну продуктивність. У її конструкції пасовий конвеєр формує валок за один прохід, що дає змогу використовувати весь потенціал кормозбирального комбайна. А отже, істотно заощаджувати час, значно оптимізувавши робочий процес. Переможець «Машина року — 2024» інтегрував у собі всі передові рішення KUHN, зокрема унікальні косильні бруси OPTIDISC ELITE та плющильні механізми, що приводяться в рух інноваційним важливим редуктором. Додамо, що особлива кінематика підвіски захищає ґрунт від ущільнення, як і розумне розподілення навантаження та інші моменти. Завдяки ширині скошування 13,4 м косарка-плющилка FC 13460 RA





перевищує ширину косіння більшості навісних потрійних комбінацій на 25–30%. Широкі конвеєри з регульованою швидкістю дозволяють групувати корм у валок завширшки від 1,8 до 3 м.

До того ж усі елементи конструкції FC 13460 RA забезпечують істотну довговічність експлуатації. Цікаво, що цю косарку-плющилку оснащено ножами Triple 5 і дисковими накладками, строк експлуатації яких значно перевищує стандартні показники. Коротко кажучи, це абсолютно інноваційна та надійна машина, яку заслужено була відзначена журі конкурсу «Машина року».

Не менш цікавим для українських фермерів буде і новий зі змінною пресувальною камерою рулонний прес-підбирач VB 32-ї серії. Взагалі нова лінійка рулонних прес-підбирачів KUHN містить одразу чотири моделі. А саме: VB 3255 та VB 3285 — легка серія для заготівлі сіна, соломи та частково сінажу, а також VB 3260 та VB 3290 важкої серії — в основному для заготівлі сінажу та силосу. VB 3255 та VB 3260 формують рулони діаметром від 80 до 160 см, а VB 3285 та VB 3290 — від 80 до 185 см. У їх конструкції слід передусім зазначити нову функцію підвищення продуктивності пресування на 10% завдяки важкому вальцю та пружинним граблинам, які попередньо стискають рослинну масу в компактний шар. Завдяки збільшеній швидкості роботи кожен рулон вивантажується буквально за шість секунд.

Ще одна інноваційна функція забезпечує досягнення на 10% вищої щільності під час роботи із сухою рослинною масою. Значимо також подовжений строк експлуатації всіх ланцюгів і підшипників у конструкції VB 3260, а також



інтегрований ротор для оптимізації приймальної здатності, систему активного розтягування сітки й інші прогресивні новації. Доступний у двох варіантах розміру рулонів від 80 до 160 см і від 80 до 185 см.

І, нарешті, слід розповісти про самохідний кормозмішувач SPW POWER, поява якого може розглядатися як ще один якісний крок у розвитку тваринництва. Це машини з доступними варіантами бункера 18, 19, 21 та 22 м<sup>3</sup>, до того ж кріплення транспортера адаптоване до висоти бункера, що забезпечує 100-відсоткове використання корму. Потужність фрезерної секції досягає 120 к. с. SPW POWER — це високоманеврові й компактні кормозмішувачі, якими зручно користуватися як надворі, так і всередині навіть невеликих приміщень. Усі процеси тут автоматизовано, контролюються за допомогою монітора з комфортної кабіни Visiospace. Швидкість завантаження кукурудзи — на рівні 2400 кг/хв, а всередині розташовано два потужних вертикальних

шнеки. Додамо, що за одне роздавання SPW POWER здатен нагодувати до 170 корів!

Завершуючи нашу коротку розповідь про новинки компанії KUHN на виставці Agritechnica 2023, зазначимо, що повний перелік новацій є у разі більшим. Тому ми порадимо тим, хто не зміг приїхати в Ганновер, поцікавитися детальною інформацією про них у представників бренду — там є дуже і дуже цікаві речі. Ми ж наголосимо на тому, що навіть у розробленні свого унікального гусеничного автономного робота KARL французький виробник наголошує на якості виконання операції прищипним агрегатом.

*Тобто на першому місці в KUHN завжди основа основ — якість обробки ґрунту, якість висіву насіння, обприскування, внесення добрив, заготівля кормів, адже саме від цього залежить ефективність роботи аграрія.*

«Агробізнес Сьогодні»



## ВИГІДНІ УМОВИ ФІНАНСУВАННЯ на техніку KUHN

Строк фінансування	12 міс.	24 міс.	36 міс.	48 міс.	60 міс.
Авансовий платіж, %	30%				
Ставка фінансування, USD	0,01%	1,40%	2,80%	3,60%	4,10%
Ставка фінансування, EUR	0,01%	0,50%	1,90%	2,60%	3,20%
Ставка фінансування, ГРН	14,00%	17,30%	18,70%	19,40%	19,90%

- ✔ Крім відсоткової ставки ОТП Лізинг додатково фінансує (включається до графіку погашення):
  - страхування;
  - реєстрація техніки в державних органах;
  - комісія за конвертацію валюти, при фінансуванні в іноземній валюті;
  - встановлення та обслуговування GPS обладнання для самохідної техніки.

- ✔ За надання фінансування встановлюється одноразова комісія в розмірі 1,5% від вартості.



## ЦЕППЕЛІН УКРАЇНА ВІТАЄ З НОВИМ РОКОМ!

Перед тим як привітати з роком прийдешнім, хочеться згадати як ми пройшли 2023 рік. Треба відмітити загальну тенденція нашого сьогодення, ринок складний, умови роботи неоднозначні: продавцям складно, фермерським господарством часто просто небезпечно. Але попри всі негаразди ми завершуємо цей рік з розумінням того, що врожаї зібрано, наступний рік — засіяно! Ми працюємо не просто на виживання, а й враховуючи нові тенденції ринку, технології, новації.

Варто відмітити, що тримати «високу планку» аграріям допомагає компанія KUNH — світовий лідер у виробництві начипної та причіпної сільськогосподарської техніки. Адже сьогодні технікою KUNH користуються тисячі провідних господарств України. В техніці використовуються окрім суто інженерних складових та запчастин, інноваційні технологічні рішення, що дозволяють отримувати максимальні результати роботи.

Купуючи техніку KUNH клієнт отримує рішення та оптимізацію своїх запитів щодо того чи іншого напрямку роботи.

Хочеться говорити мовою цифр — вони значно красномовніші за слова: в компанії понад 2000 патентів на власні розробки, 10 родин техніки, 1700 базових моделей та 3050 можливих модифікацій. Це дає змогу створювати техніку під умови та потреби кожного господарства.

Цього року наші компанії провели багато відкритих заходів, що давало можливість фермерам та аграріям познайомитись з перевагами нашої техніки.

Серед таких зустрічей варто згадати глобальні: Битва Агротитанів, що проходила на Київщині цього року, як завжди багато новинок, різні формати спілкування, можливість не тільки подивитись, а й спробувати в роботі. Місцеви: навчання та ознайомлення



## Партнерська програма фінансування від ОЩАДБАНКУ та KUHN

- ✓ перший внесок — від 20%
- ✓ термін кредитування — до 5 років
- ✓ спрощений перелік документів та процес прийняття рішення
- ✓ комісія за видачу — 1% від суми кредиту (одноразово)
- ✓ застава — техніка, що купується
- ✓ відсутня оцінка заставного майна
- ✓ графік погашення кредиту — для Клієнтів з сезонним характером діяльності — за індивідуальним графіком платежів;
- ✓ можливо без нотаріального оформлення договору застави

вид техніки	перший внесок	до 12 місяців	13-24 місяці	25-36 місяців	37-48 місяців	49-60 місяців
С/г техніка KUHN	від 20%	від 10,59%	від 14,74%	від 16,68%	від 17,82%	від 18,57%

\* можливість придбання техніки за спеціальною програмою кредитування підтверджується партнером.

\*\* при індивідуальному графіку погашення тіла кредиту - ставки відрізняються.

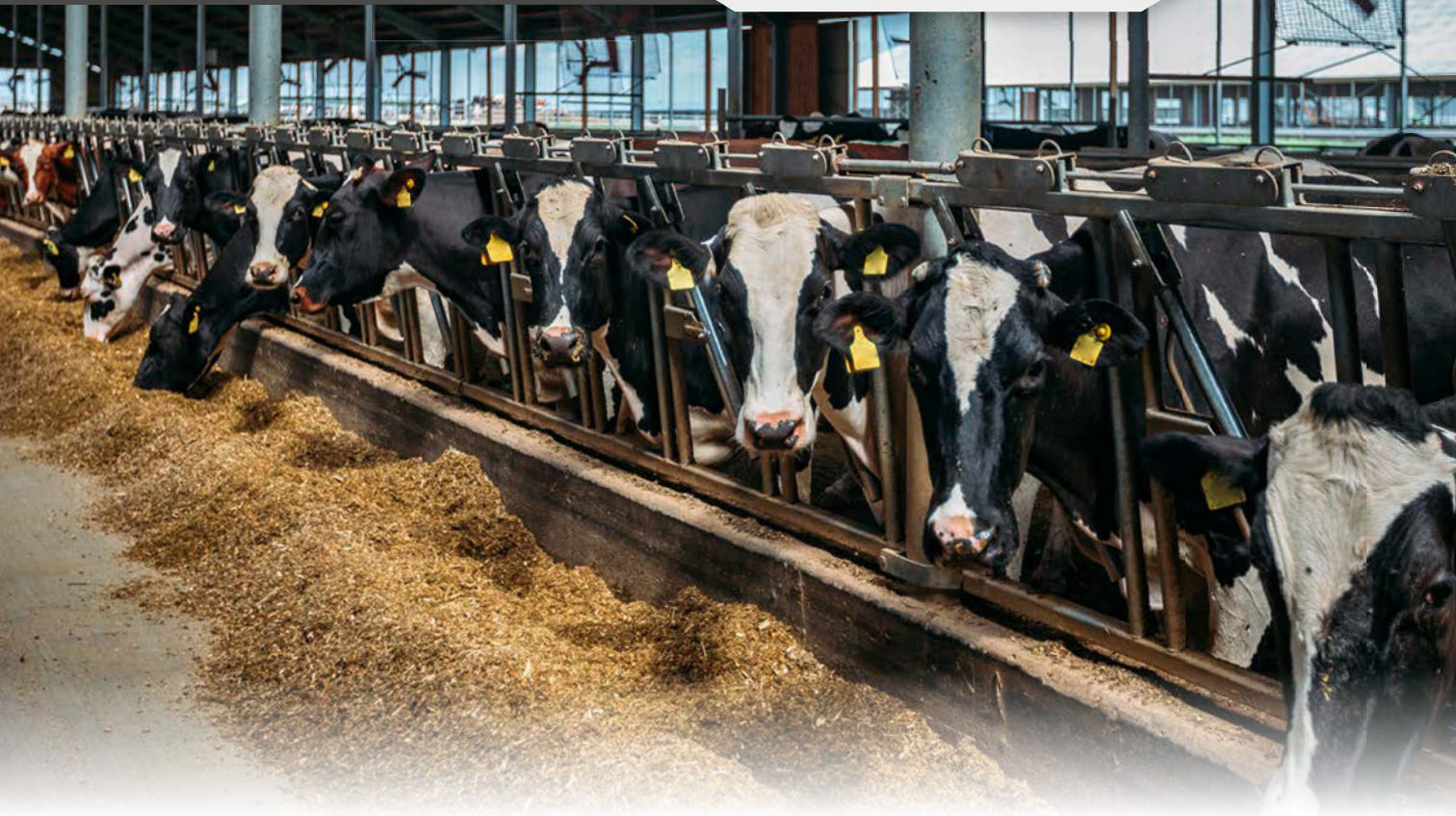
### фінансовий партнер— АТ «ОЩАДБАНК»

Ощадбанк — провідний український комерційний банк, 100% акцій якого належать державі. На початку 2021 року Ощад було визнано кращим банком для підприємців у рамках рейтингу «ТОП-100. Рейтинги найбільших. Фінанси». Для агробізнесу банк пропонує понад 250 партнерських програм кредитування та є одним із лідерів урядової програми «Доступні кредити 5-7-9%».

### постачальник техніки — ТОВ «КУН-Україна»

Компанія KUHN — світовий лідер у виробництві начпної та причіпної сільськогосподарської техніки. Кожен агрегат KUHN використовує інноваційні технологічні рішення, що дозволяють отримувати максимальні результати роботи та зменшити витрати. Завдяки KUHN господарства України збільшують врожай та рентабельність. Будь сильним, будь з KUHN!

Техніку компанії KUHN можна придбати в офіційних дилерів: ТОВ «ТЕХНОТОРГ», ТОВ «ЕРІДОН ТЕХ», ТОВ «АГРАРНА ІНДУСТРІАЛЬНА КОМПАНІЯ», ТОВ «УАПК», ТОВ «ТАЙТЕН МАШИНЕРІ УКРАЇНА», ТОВ з П «ЦЕППЕЛІН УКРАЇНА ТОВ».



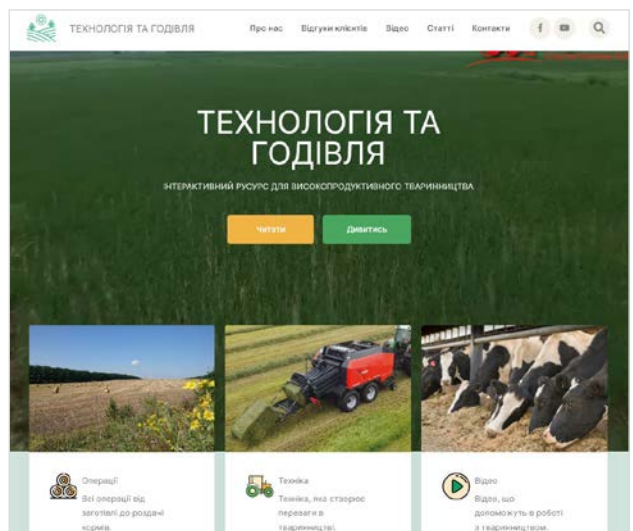
## ОБ'ЄДНАННЯ ФАХІВЦІВ З ТВАРИННИЦЬКОЇ ГАЛУЗІ

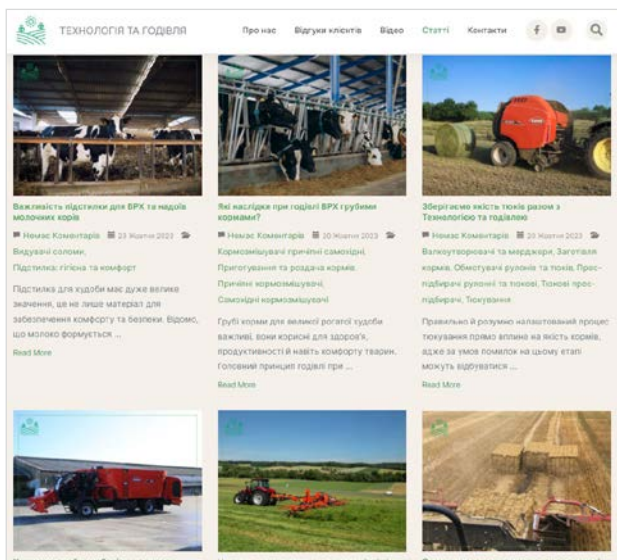
Одним з головних факторів досягнення великих прибутків на підприємстві є перейняття досвіду та регулярне отримання нових знань фахівцями. Це може стосуватись будь-якого підприємства, в будь-якій галузі, але ми розглянемо як впливає обмін досвіду та знань в тваринництві, адже ціна помилки може коштувати втрати здоров'я або життя тварини.

Знання у тваринницькій галузі можна отримувати з різних джерел: наукові спеціалізовані видання, відео на YouTube каналах, сайти виробників техніки або ветеринарних препаратів, соціальні мережі, відвідування семінарів, тренінгів і лекцій для підвищення кваліфікації фахівців та обміну найкращими практиками.

Причому не завжди корисно дізнаватись тільки про позитивний досвід, найбільш цінним стає досвід якій не приніс успіху. До контенту такого плану люди відносяться з більшою довірою. Тому що потрібно мати неабияку сміливість заявити в голос про те, що була допущена помилка і тим самим застерегти інших від непотрібних кроків.

Поповнювати свій багаж знань потрібно не тільки фермерам які починають свій шлях в молочній і м'ясній галузі, але і тим які вже давно працюють по напрацьованій схемі. Тому що ми живемо у час шаленого





розвитку технологій і те що приносило прибуток вчора, сьогодні може приносити збитки та зайву розтрату коштів.

Для того, щоб не витратити зайвий час на пошуки нових щойно введених технологій, мати можливість знайти відповіді на свої питання ми відкрили сайт «Технологія і годівля». Сайт створено для того, щоб об'єднати фахівців, які можуть ділитись досвідом, давати коментарі, отримати відповіді на питання, знаходити корисну інформацію, яка зібрана з різних джерел в тому числі іноземних наукових видань.

На сайті ви зможете знайти відповідь на такі питання як:

- яка підстилка краще та економічніше;
- які наслідки при годівлі ВРХ грубими кормами;
- чи можна давати концентровані корми ВРХ;
- як максимально зберегти листову масу при зберіганні люцерни;
- важливі особливості заготівлі високоякісного сінажу з люцерни;
- чому безпека кормів для годування ВРХ залежить від техніки, що використовується для цього?
- та багато іншого.

Доєднуйтеся до нашої спілки фахівців. Дізнавайтесь першими про інновації у тваринництві, включаючи впровадження нових технологій та методів у галузі годівлі, утримання та лікування тварин. Знаходьте корисну інформацію, яка може покращити ваші виробничі процеси. Розповідайте про свій досвід використання техніки, ставте питання на яке ми разом будемо шукати відповіді.

*Сьомкайло Наталія*



Наш сайт  
[tandf.in.ua](http://tandf.in.ua)



Сторінка в FB  
[facebook.com/tandf.ua](https://facebook.com/tandf.ua)



Сторінка в Instagram  
[instagram.com/tandf\\_kuhn](https://instagram.com/tandf_kuhn)



Канал Telegram  
[t.me/tandf\\_in\\_ua](https://t.me/tandf_in_ua)





## ДОСВІД ТОВ «АГРОФІРМА «НАДІЯ»: МАХІМА З TRM-E — МАКСИМАЛЬНА ТОЧНІСТЬ ДЛЯ МАКСИМАЛЬНИХ РЕЗУЛЬТАТІВ

Сівба, зазвичай, проводиться в оптимальні для певного регіону агрономічні терміни і вимагає ретельної підготовки. Зокрема: забезпечення насінням, добривами, своєчасне підвезення посівного матеріалу вибраних культур і добрив, а також приведення до ладу чи закупівля необхідної техніки.

Беззаперечно, головним атрибутом посівного процесу є саме сівалка, яка забезпечує якість посіву (точність розкладки насіння і рівномірність глибини посіву), а отже і закладає основи майбутнього розвитку рослин.

Компанія KUNH як провідний виробник посівної техніки пропонує аграріям якісні рішення для посіву, такі як сівалка точного висіву MAXIMA 3 TRM-E.

Міцна і надійна конструкція агрегату має форму паралело-

грама, який складається з литих деталей. Це забезпечує меншу зношувальність частин і, відповідно, більший термін експлуатації.

Модель оснащена електророзподільним приводом, який дає змогу регулювати густоту насіння прямо з кабіни, модулювати дозування під час висіву завдяки захисту від проковзування приводних коліс та відключати рядки за допомогою GPS, або вручну, шляхом вимкнення двигуна на кожному ряду без втрат насіння.

Також сівалка має термінал ISOBUS CCI 1200, завдяки якому два різні інтерфейси можна переглядати на одному екрані. Пристрій забезпечує високу продуктивність, кращий огляд та більшу універсальність.

Клієнт Техноторг, ТОВ «Агрофірма «Надія» вже 3 роки користується даною моделлю сівалки. Керівник господарства, Володимир Іванович Топольник більш детально розповів про своє господарство і роботу агрегату.

# MAXIMA 3 TRM-E

Дискова сівалка з електровисівом

Власна **GPS АНТЕНА** Alcatel

Електровисів **ДОБРИВ**

Монітор **CCI ISOBUS 800**

Електровисів **ПРОСАПНИХ** культур

Комплект **ЛІЦЕНЗІЙ**  
для точного землеробства

Навантаження: **180 кг**

Власний генератор **48 v**

## ЕЛЕКТРОВИСІВ – НЕПЕРЕВЕРШЕНА ТОЧНІСТЬ



Відскануйте QR-код  
та дивіться відео



Скануйте  
для більшого

**KUHN**finance

**KUHN**dealers



[www.kuhn.ua](http://www.kuhn.ua)



будь сильним, будь з **KUHN**



# KUHN AXIS — НЕПЕРЕВЕРШЕНА ТОЧНІСТЬ І МАКСИМАЛЬНА ПРОСТОТА

Неперевершена точність внесення добрив і максимальна простота у використанні — розкидачі мінеральних добрив KUHN AXIS.

Розкидачі мінеральних добрив KUHN AXIS поєднують у собі неперевершену точність внесення добрив із максимальною простотою у використанні, надаючи сільгоспвиробникам інноваційні рішення для оптимізації процесу удобрення. Ось ключові характеристики, які роблять розкидачі KUHN AXIS видатними:

- висока продуктивність;
- рівномірний розподіл по всій ширині захвату;
- висока точність розподілу незалежно від норми внесення;
- відсутність занадто великих доз або пропусків між сусідніми проходами;
- система розподілу CDA®;

- регулювання ширини захвату всього лише одним рухом;
- точність і простота налаштувань завдяки використанню градушованої шкали DFC;
- спеціальна форма бункера і надбудов для поліпшення подачі добрива в основу бункера, забезпечення розкидання всього матеріалу і простоти очищення;
- обладнання: блок управління «Quantron E» для електронного регулювання DPAE.

Ось дві головні функції, що роблять систему CDA (коаксіальне регулювання розподілу) унікальною:

1. Зміна точки падіння добрив за рахунок поворотної основи бункера дає змогу швидко адаптуватися до різних добрив і різної робочої ширини.

2. Спеціальна форма дозувальних заслінок, розміщених поруч із центром диска, дає змогу регулювати подавання добрив на лопатки, а отже, забезпечувати постійний потік добрив і рівномірне розкидання.

**Перемішування з дуже малою швидкістю.** Мішалка регулює подачу на розподільний диск, сприяючи тим самим рівномірному потоку добрив. Обертаючись зі швидкістю всього 17 об/хв, диск зберігає цілісність гранул.



# AXIS EMC-ISOBUS

Розкидач мінеральних добрив

Підтримка **ISOBUS**

**ДАТЧИКИ ЗАЛИШКУ** добрива

**ЕКОНОМІЯ** мінеральних добрив до **8%**

Посекційний **КОНТРОЛЬ**  
розкидання: **16 секцій** в бункері

**ОПТИМАЛЬНА ТОЧКА**  
відкриття та закриття заслонок

**СИСТЕМА EMC:** фіксує та регулює норму  
внесення **ОКРЕМО НА КОЖНОМУ ДИСКУ**

Швидкість обертання дисків: **900 об/хв**

Пропускна здатність: **500 кг/хв**

## ДІЙСНО РОЗУМНИЙ



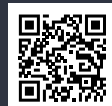
Відскануйте QR-код  
та дивіться відео



Скануйте  
для більшого

**KUHN**finance

**KUHN**dealers



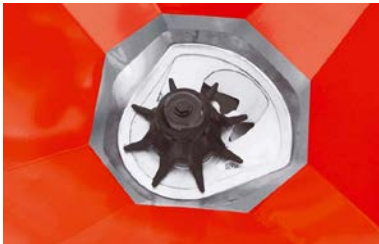
[www.kuhn.ua](http://www.kuhn.ua)



будь сильним, будь з **KUHN**



**Підвищена точність завдяки направляючій.** Щоб гарантувати точність потрапляння добрива на диск, потік добрива прямує по направляючій до моменту, коли його підхоплюють лопатки.



**Відбивач повітря** дає змогу знизити турбулентність, яка виникає внаслідок обертання дисків, і тим самим підтримується рівномірний потік добрив.



**Інтуїтивно зрозуміле налаштування норми внесення.** Спростить налаштування розкидача добрив за допомогою системи градування DFC (Direct Flow Control), якою оснащуються розкидачі добрив без електронного обладнання (AXIS K/D/C) у стандартній комплектації. Після перевірки потоку ви можете змінювати потік на пропорційній основі.



**Комп'ютер Quantron A/E — Ваш помічник під час внесення добрив.** Регулює відкриття дозувальних заслінок, змінюючи інтенсивність потоку (електронний блок D.P.A.E.) залежно від швидкості руху. Таким чином, задана норма внесення підтримується на постійному рівні. У процесі розкидання оператор може:

- змінювати норму внесення;
- відключати секції з будь-якого боку;
- закривати будь-яку з двох заслінок натисканням кнопки.



У рамках прагнення до сталого розвитку, багато розкидачів KUHN розробляються з урахуванням екологічної сумісності, допомагаючи сільгоспвиробникам знизити вплив на навколишнє середовище.



Сільгоспвиробники, обираючи розкидачі добрив від KUHN, можуть розраховувати на інноваційні рішення та високу якість техніки, що сприяє підвищенню продуктивності та поліпшенню стійкості сільського господарства. Техніка, технології точного землеробства, запчастини та професійна сервісна підтримка — всі ці рішення пропонує компанія Тайтен Машинері Україна для гармонійного розвитку Вашого аграрного господарства та досягнення найкращих фінансових результатів.

*Телефонуйте нам за номером **0 800 50 80 80**, щоб дізнатися більш детальну інформацію та отримати найкращу пропозицію на ринку. Будьте завжди в курсі подій, новинок та пропозицій компанії Тайтен Машинері Україна — підпишіться на сторінку Facebook: [www.facebook.com/titanmachinery.ua](http://www.facebook.com/titanmachinery.ua) Слідкуйте за появою нових вакансій для фахівців аграрної галузі на LinkedIn-профілі компанії: [www.linkedin.com/company/17887036/admin](http://www.linkedin.com/company/17887036/admin)*

**TITAN**  
**MACHINERY**  
titanmachinery.ua



Головний офіс, центральний склад запасних частин та сервісний центр ТОВ «Тайтен Машинері Україна»  
08162, Київська обл., смт. Чабани, вул. Машинобудівників, 1  
50.344427, 30.425871  
office@titanmachinery.ua, 0 800 50 80 80





# MULTI-MASTER

Начіпні плуги

Глибина оранки: до 30 см

Система захисту: болт НА РОЗРИВ або  
ГІДРАВЛІЧНА система захисту NSH

Тип полиці: СУЦІЛЬНА  
або СТРИЧКОВА

Кількість корпусів: від 4 до 6

## БЕЗДОГАННА ОРАНКА



Відскануйте QR-код  
та дивіться відео



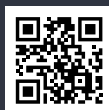
**TITAN**  
MACHINERY

Купуйте KUHN MULTI-MASTER  
у ТОВ «Тайтен Машинері УКРАЇНА»  
0 800 50 80 80  
067 246 15 37  
titanmachinery.ua  
www.kuhn.ua

Скануйте  
для більшого



KUHNfinance



будь сильним, будь з **KUHN**



## НАУКОВА РОБОТА — ВАЖЛИВИЙ АСПЕКТ ФОРМУВАННЯ УСПІШНОГО ВИПУСКНИКА

У Глухівському агротехнічному фаховому коледжі СНАУ відбулася Всеукраїнська студентська науково-практична конференція «Підготовка фахівців технічних спеціальностей: тенденції розвитку та перспективи».

Навколо дослідження цієї актуальної теми згуртувалися викладачі, студенти, стейкхолдери з різних куточків України.

Директор ВСП «Глухівський агротехнічний фаховий коледж Сумського НАУ» Анатолій Литвиненко привітав учасників конференції: «Сьогодні ми з вами розглядаємо одне з важливих питань, яке стосується не лише освітньої галузі, а й подальшого розвитку нашої держави.

Сучасна Україна, як ніколи, потребує професійних кадрів. Тому, готуючи фахівців технічних спеціальностей, ми дотримуємося послідовності, що дозволяє мінімізувати освітні втрати, пов'язані з ковідом

*і війною. Мова йде про прив'язку теорії до умов реального виробництва, акцент на формування практичних навичок і вмінь, моделювання виробничих ситуацій.*

*Ми прагнемо пристосувати здобувача освіти до сучасних умов, потреб ринку праці, навіть вимог конкретного підприємства. І такі, як сьогодні, конференції сприяють цьому, розширюють можливості для професійної комунікації між викладачами, студентами та стейкхолдерами.*

*Бажаю всім успішної роботи. Віримо в нашу найближчу перемогу. Дякуємо збройним силам за можливість працювати, навчатися, розвиватися.»*

У своєму виступі директор ДУ «Науково-методичний центр вищої та фахової передвищої освіти» Тетяна Іщенко зробила акцент на особливостях підготовки кадрів технічних спеціальностей для аграрного сектору економіки України.

Серед іншого доповідачка наголосила на тому, що техніку слід сприймати через технологію, тому гостьові лекції від стейкхолдерів мають бути в пріоритеті для навчальних закладів.

Окрему увагу необхідно приділяти комплексу методичного забезпечення, який, маючи за основу базові програми, повинен бути індивідуальним.

# ВСП «ГЛУХІВСЬКИЙ АГРОТЕХНІЧНИЙ ФАХОВИЙ КОЛЕДЖ СНАУ» - ЦЕ...



... майбутні агроінженери,  
які працюватимуть  
із сільськогосподарською технікою  
на землі



ВІДДІЛЕННЯ  
АГРОІНЖЕНЕРІЇ  
ГАФК СНАУ



**КРОКУЙМО РАЗОМ  
У ЗАБЕЗПЕЧЕНЕ МАЙБУТНЄ**

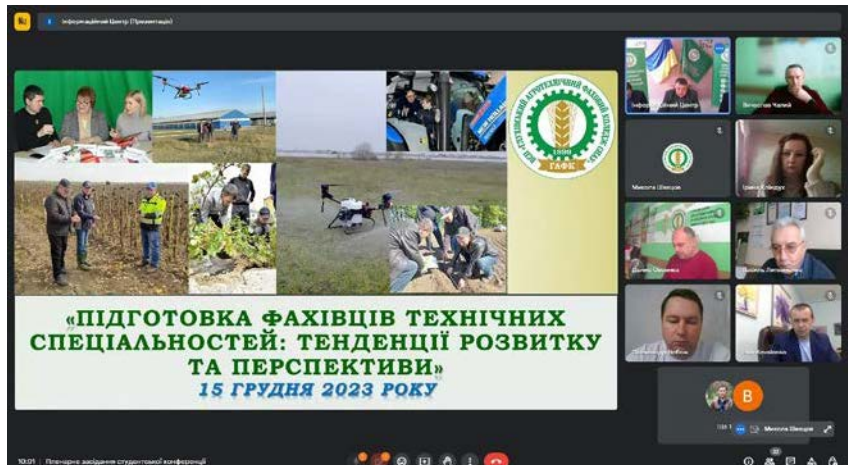
Приймальна комісія: каб. №6, корпус 2  
065 707 46 68; 068 481 75 51; (05444) 3 32 71  
E-mail: [pk\\_gatisnau@ukr.net](mailto:pk_gatisnau@ukr.net)  
Офіційний сайт <http://gati.snau.edu.ua>

Проректор з науково-педагогічної та навчальної Сумського національного аграрного університету Ігор Коваленко свій виступ присвятив вертикально-інтегрованій системі підготовки фахівців технічних спеціальностей у коледжі та університеті (з досвіду співпраці Сумського НАУ та ВСП «Глухівський агротехнічний фаховий коледж Сумського НАУ»).

Запропонована до перегляду презентація містила цікаву інфографіку, що стосувалася мережі освітніх закладів, де готують фахівців технічних спеціальностей; підприємств, які потребують таких спеціалістів; регіональної потреби в кадрах. Окремо був продемонстрований алгоритм формування якості агроінженера на прикладі ГАФК СНАУ.

Не менш змістовними були доповіді виробників. Так, фахівець з професійного навчання ПрАТ «МХП» Марина Шептицька ознайомила учасників із особливостями впровадження дуальної форми здобуття освіти під час підготовки фахівців технічних спеціальностей. При цьому вона виклала чітку модель — 15 кроків на шляху до впровадження дуальної освіти на підприємствах МХП.

Керівник департаменту маркетингу й комунікацій DroneUA Рус-



лана Загній у своєму виступі «Повна трансформація агробізнесу. Де шукати можливості?» на прикладі роботи підприємства дала низку доречних порад студентам.

Зокрема, мова йшла про те, що навіть у нинішніх складних умовах можна досягати успіху. Так, співробітники DroneUA сформували найбільшу в Європі армію агродронів.

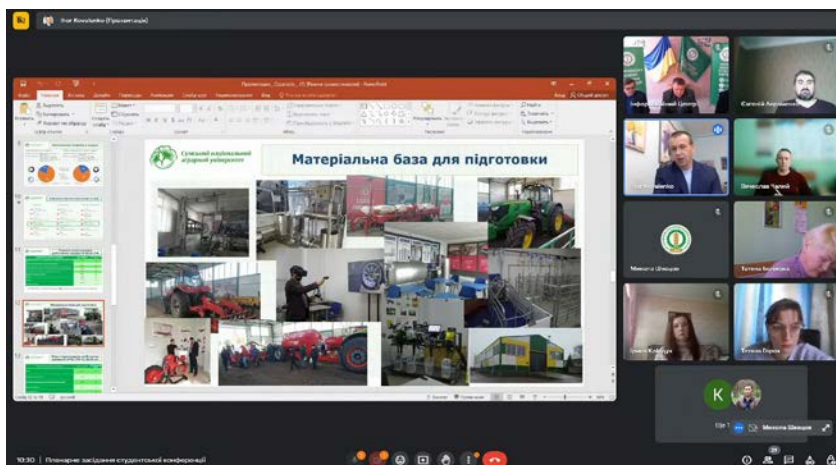
На думку пані Руслани, зараз Україна задає тренди в аграрній сфері, тому студенти мають відповідати цій тенденції. Щоб знайти своє місце, їм треба йти інноваційними шляхами та брати на озброєння обізнаність у ринку праці, досконале володіння базовими комп'ютерними програмами й іноземними мовами, проактивність, зацікавленість, відкритість до нового.

Спеціаліст технічного відділу ТМ «Anserglob» ТОВ «Аскона-Південь» Віталій Корець доповів про використання енергозберігаючих технологій у будівництві. Порівнявши стан енергоефективності України та Європи, він надав інформацію про матеріали та комплектуючі для системи скріпленої ізоляції, яка дозволяє економити на теплоносіях до 50%.

Статті студентів відрізнялися тематичним різноманіттям, піднімали актуальні та цікаві теми. Під час пленарного засідання своїми напрацюваннями поділилися Микола Черевко (науковий керівник Віталій Шельпяков), Кіріл Бороденко (н. к. Ірина Кліндух), Руслан Стещенко (н. к. Олександр Небож), Андрій Ярковий (н. к. Дмитро Петраченко), Гліб Осьмаков (н. к. Тетяна Горох), Павло Мінченко (н. к. Світлана Рева).

Решта учасників були слухачами в онлайн-режимі, надавши свої статті та тези для подальшого друку в збірнику матеріалів Всеукраїнської студентської науково-практичної конференції «Підготовка фахівців технічних спеціальностей: тенденції розвитку та перспективи».

Після укладання його буде розміщено на сайті ВСП «Глухівський агротехнічний фаховий коледж Сумського національного аграрного університету».





## ФІНАНСУВАННЯ СІЛЬСЬКОГОСПОДАРСЬКОЇ ТЕХНІКИ ТА ОБЛАДНАННЯ В РАМКАХ ПАРТНЕРСЬКОЇ ПРОГРАМИ МІЖ CREDIT AGRICOLE І ТОВ «КУН-УКРАЇНА»

### УМОВИ ПАРТНЕРСЬКОЇ ПРОГРАМИ

Вид техніки	Графік	Разова комісія	Початковий внесок	Термін погашення		
				до 12 міс.	до 24 міс.	до 36 міс.
Весь модельний ряд	Стандартний	1.50%	від 30%	6.00%	10.65%	12.30%
	Сезонний			8.70%	11.50%	12.70%

Всю техніку можна придбати в офіційних дилерів KUHN

**Строк лізингу:**  
12-36 місяців

**Авансовий платіж:**  
від 30%

**Тип лізингу:**  
фінансовий

**Особливість лізингу:**  
застава не вимагається. Предмет лізингу є власністю Банку

**Міжнародна програма сприяння покупцям**  
програма компенсації ЄБРР 10% від суми фінансування

**Разова комісія:**  
1.5% від вартості об'єкту лізингу

**Ставка фінансування:**  
від 6.00% річних, фіксована на весь термін дії договору

**Страхування:**  
обов'язкове. Страхувальником може бути як Банк, так і Лізингоодержувач

**Валюта:**  
гривня

**Типи графіків:**  
класичний, ануїтет, сезонний/персоналізований

**Предмети лізингу:**  
нові (не введені в експлуатацію) з гарантією, офіційно імпортовані

\*Умови, наведені в даній пропозиції, є орієнтовними. Банк залишає за собою право встановлювати для кожного Клієнта індивідуальні умови або відмовити у наданні лізингу.





# НОВИЙ РУЛОННИЙ ОБМОТУВАЧ KUNH ЗІ СТРЕТЧ-ПЛІВКОЮ AGRIFLEX EVOLUTION 5+ ВІД МАНУПАКЕДЖИНГ УКРАЇНА

У світі пакувальних рішень для агросектору головну роль відіграють сучасні технології, які допомагають швидше та ефективніше працювати з упаковкою. Кожен крок у процесі дуже важливий і головне почати з правильного вибору обладнання та матеріалу. Як досягти ідеально обмотаних рулонів/тюків і при цьому вигідно інвестувати в прес-обмотувач і агростретчу плівку? Для наших аграріїв ми пропонуємо економічне та вигідне пакувальне рішення — AGRIFLEX Evolution 5+ та прес-обмотувач нового покоління SW 4014 з технологією e-TWIN від KUNH. На сьогоднішній день це успішна та інноваційна комбінація.

**ТЮКОВИЙ ПАКУВАЛЬНИК  
SW 4014 — УПАКОВКА НІКОЛИ  
НЕ БУЛА НАСТІЛЬКИ РОЗУМНОЮ.**

**Новинка на ринку України!**

KUNH SW 4014 — автоматичний пакувальник у круглі та квадратні тюки нового покоління — універсальний обмотувач із системою самозавантаження. Оснащений запатентованою функцією безперервного пакування, що значно підвищує рівень продуктивності.

Машина відрізняється від конкурентів конструкцією з попередніми натягувачами та систе-

мою обрізанням плівки. Оснащена обмотувальним столом та низькопрофільною рамою. Низькопрофільна конструкція оснащена поворотним столом (для рулонів або тюків). Завдяки міцній опорі рулони обмотуються рівномірно. Попередні натягувачі виготовлені з алюмінію для запобігання налипанню плівки.

Обладнання KUNH відрізняється своєю простотою та надійністю. У модельній лінійці SW виробник пропонує просте та зручне рішення для операторів, які можуть

з легкістю та на високій швидкості справлятися зі своїми завданнями.

**Технологія e-TWIN: оригінальні комбінації для економічного пакування.**

Економія є одним з головних факторів, що стимулюють аграріїв. При цьому якість та надійність упаковки не втрачається. KUNH розробили технологію e-TWIN — обмотка за допомогою оригінальної комбінованої конструкції попереднього натягу з унікальною системою розподілу плівки, що дозволяє

# VB СЕРІЇ 3100

Рулонний прес-підбирач

Потужність трактора: від 80 к.с.

Сумісність з системою ISOBUS

Обв'язування тюка: ШПАГАТ  
або ШПАГАТ/СІТКА

Рулон:  $\varnothing 0,8-1,6 \times 1,2$  м

Додаткове подрібнення маси:  
система OPTICUT

Ідеально чистий підбір:  
система підбирання PENDULUM

РЕГУЛЮВАННЯ  
щільності тюків

## КОНТРОЛЮЙТЕ ЩІЛЬНІСТЬ ТЮКІВ



Відскануйте QR-код  
та дивіться відео



Скануйте  
для більшого

KUHNfinance

KUHNdealers



[www.kuhn.ua](http://www.kuhn.ua)



будь сильним, будь з **KUHN**



заощадити до 50% часу та значно знизити витрату матеріалу. e-TWIN — майбутнє інтелектуального та високопродуктивного пакування, де безпека та турбота про екологію є одними з пріоритетів.

**AUTOLOAD для безперервних циклів обмотування та термінал CCI для ідеальних налаштувань упаковки.**

Інноваційна функція дозволяє безперервно завантажувати, обмотувати та вивантажувати тюки в автоматичному режимі. Лазерна технологія сканує зону перед обмотувальником, вимірюючи швидкість та дистанцію до наступного тюка. Завдяки спеціальним датчикам система розпізнає заготовку, що наближається, і встановлює завантажувальні стріли в положення попереднього завантаження, забезпечуючи високу точність роботи з рослинною масою і пакувальним матеріалом.

Налаштування робочих процесів стало набагато простіше завдяки сумісності моделі SW 4014 із протоколом ISOBUS. Не потрібен додатковий блок керування! Оператор може налаштувати всі параметри тюку чи рулону на моніторі CCI 800 або CCI 1200. Доступна статистика для аналізу працездатності машини для максимального

контролю поточних процесів. Для зручності та безпеки система може додатково оснащуватися відеокамерою для кращого огляду.

Спеціальна батарея на 8 рулонів із плівкою забезпечує комфортне зберігання плівки та своєчасну її заміну.

**БАГАТОШАРОВА СТРЕТЧ-ПЛІВКА AGRIFLEX EVOLUTION 5+ З ВИСОКИМ КИСНЕВИМ БАР'ЄРОМ ДЛЯ МАКСИМАЛЬНОГО ЗАХИСТУ КОРМУ**

Манупакеджинг Україна пропонує високоякісний продукт, виготовлений на сучасному заводі в Німеччині, — безпечно та надійне пакувальне рішення для роботи з високопродуктивними обмотувальниками.

AGRIFLEX Evolution 5+ — багатошарова стретч-плівка для агросектору з високими показниками міцності та еластичності. Матеріал має рівень престретчу до 70%, що допомагає заощадити на витратах плівки. При виробництві цієї стретч-плівки використовується лише високоякісна сировина та компоненти.

AGRIFLEX дозволяє створити ідеальні умови для безпечного зберігання рослинної маси (сінаж, силос, жом). Матеріал не рветься під час обмотування і максимально

точно наноситься на спресований тюк/рулон, створюючи необхідні умови для отримання корму найвищої якості.

**ПЕРЕВАГИ AGRIFLEX EVOLUTION 5+**

- 100% багатошарова плівка, що переробляється.
- Високі показники утримання, міцності на розрив та прокол.
- Стійкість до ультрафіолету.
- Високий кисневий бар'єр.
- Підходить для круглих та квадратних тюків.
- Стабільність при високопродуктивній роботі за будь-яких погодних умов.
- Підходить для всіх типів обмотувачів.
- Рівень престретчу до 70%.
- Перевірено на мільйонах тюків.

При роботі з пакувальником KUHN SW 4014 стретч-плівка демонструє стабільно відмінний результат, без обривів та з можливістю значної економії матеріалу завдяки індивідуальним налаштуванням обмотувальника.

*Отримайте детальну інформацію про продукти AGRIFLEX від спеціаліста Манупакеджинг Україна за тел.: +38 044 344 38 72*





# Кредит від **5% річних**

Умови на придбання техніки KUHN\*

<b>Сума фінансування</b>	від 100 тис. грн
<b>Строк</b>	до 5 років із можливістю дострокового погашення без комісії
<b>Аванс</b>	від 20% вартості ОЗ
<b>Ставка</b>	<p>За програмою уряду «Доступні кредити під 5-7-9%» для компаній:</p> <ul style="list-style-type: none"> <li>• з річним доходом до 10 млн євро ставка <b>7% (з можливістю пониження до 5%</b> за умови створення нових робочих місць).</li> <li>• з річним доходом більше 10 млн євро ставка <b>9% (з можливістю пониження до 7%</b> за умови створення нових робочих місць).</li> </ul> <p>Для компаній, які не відповідають умовам програми «Доступні кредити під 5-7-9%» базова ставка <b>22% річних</b>.</p>
<b>Разова комісія</b>	від 1% від суми кредиту
<b>Валюта фінансування</b>	UAH
<b>Графік платежів</b>	щомісяця рівними частинами/платежами, адаптований (з урахуванням сезонності бізнесу)
<b>Застава</b>	основні засоби, які купуються без нотаріального оформлення; порука власника бізнесу
<b>Страховання</b>	щороку згідно з тарифами акредитованої банком страхової компанії

\* Залежно від фінансового стану клієнта й особливостей вибраної програми компенсації.



Дізнатися більше  
[pb.ua](http://pb.ua)

 **3700** (безкоштовно з мобільного)

 **+38 073 716 11 31**  
для дзвінків із-за кордону/зі стаціонарних телефонів





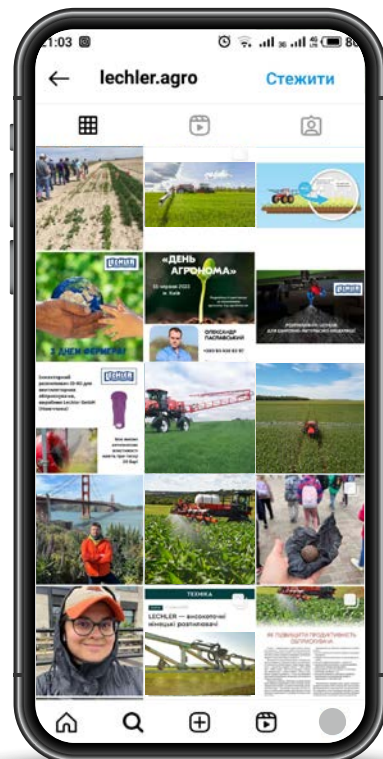
## КУЛЬТУРА ОБПРИСКУВАННЯ

- «Культура Обприскування» — для тих, хто прагне внести засоби захисту рослин ефективно і екологічно.
- Ми пишемо про сучасні технології і техніку для хімічного захисту полів і садів, внесення рідких мінеральних добрив.
- Допомогаємо розвинути навички ефективного застосування пестицидів.
- Даємо учасникам групи практичні інструменти, щоб зробити процес обприскування більш економічним і екологічним, а вирощену продукцію — конкурентоспроможною.
- Наш контент буде цікавим як новачкам в обприскуванні, так і експертам.
- Група продовжує рости і розвиватись, дякуючи компанії Lechler і авторам контенту.
- Дякуємо вам, нашим клієнтам, за те, що читаете нас і даєте зворотній зв'язок.
- Разом з вами ми розвиваємо Культуру Обприскування! Разом ми — велика сила!

**ЗАПРОШУЄМО ПРИЄДНУВАТИСЬ ДО ГРУПИ «КУЛЬТУРА ОБПРИСКУВАННЯ» В СОЦМЕРЕЖАХ:**

**FACEBOOK:** facebook.com/groups/sprayculture

**INSTAGRAM:** instagram.com/lechler.agro



ENGINEERING  
YOUR SPRAY SOLUTION



**ОКСАНА ВАСИЛЕНКО**  
Представник в Україні Lechler GmbH  
+38 050 358 97 33  
Oksana.Vasilenko@lechler.de

**ENGINEERING  
YOUR SPRAY SOLUTION**



**LECHLER**

**ВИСОКОТОЧНІ НІМЕЦЬКІ  
РОЗПИЛЮВАЧІ**

   +38 050 358 97 33

   +38 093 436 93 97

   +49 172 346 49 49

[www.lechler.ua](http://www.lechler.ua)

## ВІДГУКИ ФЕРМЕРІВ



# РОЗПОРЯДОК ГОДІВЛІ ТА ПІДСТИЛКИ ПІДВИЩУЄ ЕФЕКТИВНІСТЬ ФУРАЖУ

Покращений розпорядок годівлі та підстилки з двома новими машинами KUNH допомагає підвищити ефективність робочої сили та корму для стада дійних тварин та телят у Абердинширі. Час годівлі та підстилки скорочено вдвічі, що економить дорогий робочий час і покращує здоров'я стада.

Керівник ферми Стивен Аллан з J&W F Lind керує стадом великої рогатої худоби в компанії «Stabilizer Cattle» з 250 коровами-підсосами в Овертоні з Кітфілда. Нещодавно він інвестував у кормороздавач KUNH PROFILE та машину для підстилки соломи Primor, щоб зменшити залежність ферми від робочої сили для годування стада та підстилки сараїв тричі на тиждень.

«У нас були нові будівлі п'ять років тому, і ретельне засипання нових і старих сараїв забирало найкращу частину робочого дня. У нас був старий транспортний механізм, який був неефективним, тому, коли

наш місцевий дилер Ravenhill запропонував обидві машини KUNH, ми зробили інвестицію, щоб допомогти команді», — пояснює він.

Здоров'я стада має першочергове значення, оскільки великий відсоток стада продається для розведення. Пан Аллан цінує переваги нової техніки, але каже, що ферма дотримується практичного підходу до своєї закупівельної політики.

«Ми хочемо отримати від машин максимальну віддачу, і, як я бачу, це залежить від простоти використання та обслуговування, підтримки дилерів і якості виготовлення. Сьогодні більшість машин виготовлені якісно, але ми виявили, що Ravenhill є дуже підтримуючим дилером, а KUNH має репутацію високоякісних матеріалів і надійного сервісу запчастин у Великобританії, що вам потрібно, якщо щось піде не так у день Різдва. Тим не менш, ми маємо ці машини протягом шести місяців,

і обидві були бездоганними».

Корів годують тільки фуражним раціоном з основною мінеральною добавкою. Молодняк розміщують окремо і окрім трав'яного раціону згодовують кілограм домашнього ячменю. Стадо телиць міститься на окремій фермі, але також отримує той самий кормовий раціон.

«PROFILE використовується для годування 250 голів великої рогатої худоби та 150 голів молодняку. Це займе члена команди цілий день зі старою машиною. Тепер одна людина може годувати велику рогату худобу лише силосним раціоном, а потім менш ніж за чотири години змішати та згодувати молодняку другий раціон із ячменем».

Швидкість, точність і маневреність PROFILE допомагають підвищити ефективність процедури годування. Однак точність є більш важливою для пана Аллана, який твердо зосереджений



на найкращому використанні домашнього корму.

*«Ми аналізуємо наш силос, і минулого року він був 16% протеїну. Кожен рік відрізняється, і ми уважно стежимо за оптимальним часом для внесення добрив, щоб досягти найкращої якості трави з найменшими витратами».*

Більшу частину року стадо пасеться, а коли корів розміщують, а телят відлучають, їм дають солом'яний силос 50/50. Коли молодняк відлучають, його дають на раціон підтримуючого рівня, який включає невелику кількість ячменю. Однак пан Аллан прагне звести до мінімуму використання в раціоні всього іншого, крім трави.

*«Силос, солома та ячмінь — це чудовий спосіб повільного підвищення якості корму для молодняку. Телицям дають лише один кілограм ячменю на голову плюс силос і солому, але це може дещо змінюватися залежно від аналізу силосу. Це означає, що увага завжди зосереджена на виробництві найкращого силосу, щоб зменшити потребу в зернових».*

З новим PROFILE він може точно бачити, що згодовується, і може вносити зміни, щоб максимізувати ефективність корму. Це значною мірою залежить від ваги корів і того, що, на його думку,

необхідно для оптимізації кількості їжі для стадії розвитку тварини.

Ефективність праці також поширюється на підстилку на фермі, де новий KUHN Primor вдвічі скоротив час підстилки. Розпорядок тричі на тиждень також було доповнено додатковою підстилкою під час отелення, оскільки машину набагато легше та швидше налаштувати та використовувати, ніж її попередник.

*«Зберігання загонів у чистоті та підстилки є надзвичайно важливим для здоров'я стада. Ми інвестували в Primor, щоб мати можливість забезпечити станки для отелення додатковими підстилками, а також зменшити потребу персоналу входити у станки. Це*

*в інтересах добробуту як корів, так і працівників, і ми також змогли скоротити час лежання до менш ніж двох годин, що звільняє час для іншої роботи.»*

Він використовує 36 чотирифутових тюків і може розмістити 250 голів великої рогатої худоби та 150 голів молодняку за дві години. Primor також є під рукою для персоналу, щоб подати трохи більше соломи між ними.

*«Ми виявили, що додавання трохи більше підстилки в телятники допомагає їм розслабитися. Телята, як правило, туляться біля стін, щоб отримати тепло та комфорт, тому подавання додаткової соломи на стіни покращує комфорт телят.»* ■





**ПОРИНЬ В ІСТОРІЮ  
ВИНИКНЕННЯ KUHN У СВІТІ!**



## ЗОВНІШНЄ ЗРОСТАННЯ

Було розроблено чотирироторні граблі, що охоплюють майже 15 метрів, а також нову концепцію ротора для ряду граблів. Це була чудова база, KUHN міг би випустити нову серію великих багатороторних граблів і нові моделі машин, спеціально виготовлених для американського ринку.

Подібні зміни відбулися і в підготовці ґрунту та посіві, де була випущена нова конструкція розбірних ротаційних борін з інтегрованими сівалками. Також були представлені нові катки для ротаційних борін, призначені для підвищення якості висіву насіння.

Інші розробки включали нове покоління сівалок, новий тип сошника під назвою «Assura», який забезпечує ще більшу регулярність посіву (і виграв золоту медаль на німецькій виставці Agritechnica 2003) та мотокультиватори, спеціально розроблені для роботи на рисових полях.

Самохідний змішувач, перша самохідна машина, розроблена компанією KUHN для змішування та живлення, нова серія причіпних обприскувачів, автоматизованих дозування та програмовані

машини для розкидання добрив... У всіх цих сферах діяльності KUHN Group випустила довгий список нових машин протягом першої половини 2000-х років. Машини, які постійно розширюються,



У 2001 році KUHN відкрила свою нову європейську платформу для дистрибуції запасних частин у Монсвілері, біля Саверна – більш, ніж будь-коли, сервіс рухає новий бізнес.

пропонують вищу продуктивність, оснащені більшою кількістю електроніки та краще адаптовані до різноманітних ринків, від великих рівнин Америки до рисових полів Азії.

Однак ці машини також вимагали все більш складних методів для їх проектування. Представлення Pro Engineer, тривимірного інструменту автоматизованого проектування, разом із специфікаціями, орієнтованими на функції, які визначають, що зможуть робити машини майбутнього, нові методи проектування для оптимізації витрат або точного вимірювання технічних дефектів та їхнього впливу.

Усі ці передові технології були важливими для групи такого розміру, як KUNH, з огляду на масштаби її ринків і зростаючу складність машин, які вона виробляла.

Глобальний бізнес впізнають за технологіями, які він використовує, а також за послугами, які він надає.

На початку 2000-х років обслуговування клієнтів є головним викликом для професії та ключем до її майбутнього розвитку. KUNH отримує значні переваги від якості своїх відносин з дилерами, швидкості доставки та надійності післяпродажного обслуговування.

Дійсно, з урочистим відкриттям KUNH Parts у 2001 році, нової європейської платформи дистрибуції запчастин у Монсвіллері біля Саверна, група ще більше посилила свою реакцію післяпродажного обслуговування. Будь-яка частина може бути відправлена менш ніж за 24 години в будь-яку країну Європи!

Однак у Саверні вже працювали над завтрашніми вимогами до обслуговування. Від фінансування машин до оренди парків для сільськогосподарських кооперативів або використання дистанційної діагностики знову настав час

### ІСТОРИЯ МАНУФАКТУРИ KNIGHT

*Knight була заснована Стеном Найтом у 1945 році в Бродхеді, невеликому містечку в штаті Вісконсін, де компанія починала зі спеціалізації на виготовленні кормозмішувачів і розкидачів органічних добрив. Швидка модернізація американського сільського господарства після 1945 року допомогла компанії швидко розвиватися. Завдяки своїй близькості до родючих великих рівнин Середнього Заходу та повною мірою використовуючи переваги механізації землеробства та постійного розширення ферм, Найт швидко став лідером у своїй галузі — великий успіх*

*для молодого фермера, який побудував майстерню біля своєї маленької молочної ферми з металевими балками, врятованими від зруйнованого місцевого залізничного мосту, слідувати своїй мрії «створювати такі відомі та надійні машини, як машини Caterpillar». Це була його модель, а також пояснює, звідки походить оригінальний жовтий колір машин Knight. У 1995 році Knight святкує свій 50-річний ювілей і купує компанію Votec, розташовану в Грілі, штат Колорадо. Votec є фахівцем у виробництві великих горизонтальних 4-шнекових змішувачів TMR, розроблених для великих ферм у західних регіонах Північної Америки.*

винаходити інноваційні рішення, спрямовані на задоволення потреб клієнтів.

На початку 2000-х Knight був одним із найпопулярніших виробників сільськогосподарської техніки в США. Як і раніше керувала сім'я засновників, це була невелика компанія серед великих виробників. Вони знали, що не можуть вічно залишатися незалежними. Ось чому президент Білл Найт, один із трьох синів Стена, вирішив відповісти на бізнес-пропозиції, надіслані йому керівництвом KUNH, оскільки KUNH шукав нові можливості для зростання в Сполучених Штатах.

Розмах родини Найта та схожість двох корпоративних культур сприяли злиттю. У грудні 2002 року, після місяців дискусій, KUNH офіційно придбав американську компанію, таким чином посиливши свою комерційну та промислову присутність у Північній Америці.

*Залишайтеся на зв'язку з нами!*



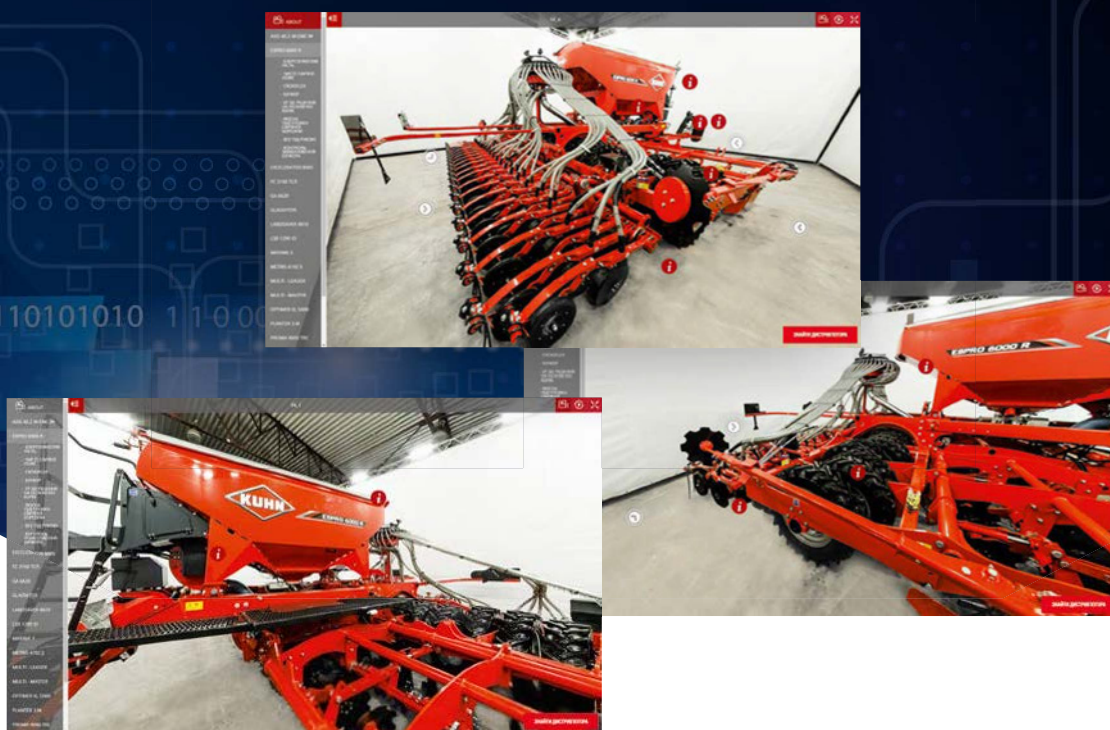
Міхель Зіберт і Білл Найт підписують договір продажу у жовтні 2002 року.



Джорж Чікці, моделювання запатентованої системи складання Speedrake.



# ЗАЗИРНИ В СВІТ ТЕХНІКИ



## З НОВОГО РАКУРСУ



Вирушай в нову реальність




# PRIMOR



Видувач соломи



## НАЧІПНІ ТА ПРИЧІПНІ МОДЕЛІ

 ЗАВАНТАЖЕННЯ ПОДРІБНЕННЯ ВИДУВАННЯ СОЛОМИ РОЗДАВАННЯ

**PRIMOR 4260 M CUT CONTROL**  
Видувач соломи та роздавач кормів з системою подрибнення



РІЗНОМАНІТНІСТЬ ФУНКЦІЙ ДЛЯ ЩОДЕННИХ ПОТРЕБ!

Скануйте  
для більшого

**KUHN**finance

**KUHN**dealers



[www.kuhn.ua](http://www.kuhn.ua)



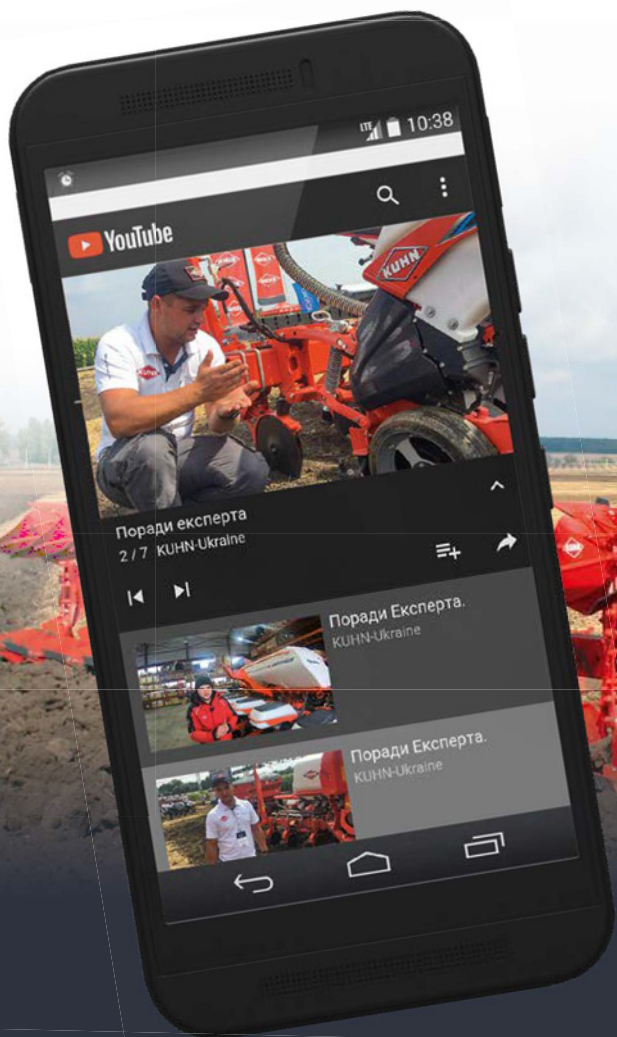
будь сильним, будь з **KUHN**

**Чому оригінал?  
Як підібрати запасні частини?  
Як використовувати?**

## **ПОРАДИ ЕКСПЕРТА**



Відео «Поради експерта»  
на Youtube-каналі KUHN:  
**переходьте з QR кодом**



будь сильним, будь з **KUHN**

# KUHN APPS додатки

## ДОДАТКИ НА ДОПОМОГУ В НАЛАШТУВАННІ



### KUHN PRECISEED

Для точного висіву

**Функції:** допоможе в налаштуванні сівалок точного висіву PLANTER 3 і MAXIMA 2 – від щільності висіву та глибини до варіантів внесення добрив і мікрогранул відповідно до виду насіння.



### SEEDER CALIBRATION ASSISTANT

Для найкращої оптимізації сівалки

**Функції:** допоможе вам визначити налаштування, що найкраще відповідають вашій сівалці та умовам висіву (вид насіння, кількість тощо). Цей додаток також має конвертер «кількість насіння/м<sup>2</sup> – кг/га».



### KUHN SPREADSET

Точне налаштування вашого розкидача для кожного виду добрив

**Функції:** допоможе вам у визначенні правильного налаштування розкидача добрив залежно від виду добрива, робочої ширини розкидання і швидкості руху. Налаштування можна перенести безпосередньо на розкидач через модуль WIFI. Отже, процес налаштування стає легшим. Додаток також може відображати кількість добрива, що залишилася в бункері, щоб завантажувати тільки необхідну його кількість.



### KUHN NOZZLE CONFIGURATOR

Щоб визначити потрібну форсунку і отримати оптимальні результати розбризкування

**Функція:** допоможе вам обрати потрібну форсунку, що відповідає саме вашим потребам (робоча швидкість, витрати тощо).



### KUHN CLICK&MIX

Щоб легко знайти потрібний змішувач-кормороздавач

**Функції:** полегшує вибір, пропонуючи три моделі причіпного змішувача-кормороздавача TMR, які відповідають потребам щодо обсягів роздавання з урахуванням обмежень розміру приміщення (висота в'їзду, відстань між жолобами тощо).



### KUHN FORAGEXPERT

Заготівля кормів — максимально продуктивно

**Функції:** оптимізація процесів заготівлі кормів через поєднання найбільш ефективних машин. Відповідно до поточного чи планованого устаткування, можна обрати косарку, косарку-плющилку, ворушилку, валкоутворювач, які найкращим чином задовольняють ваші потреби.

## КОНСУЛЬТАЦІЙНІ ДОДАТКИ

Допомога у виборі

ЗАВАНТАЖУЙ  
безкоштовно:



ПІДПИСУЙСЯ та будь у курсі всіх подій:



KUHN-Ukraine

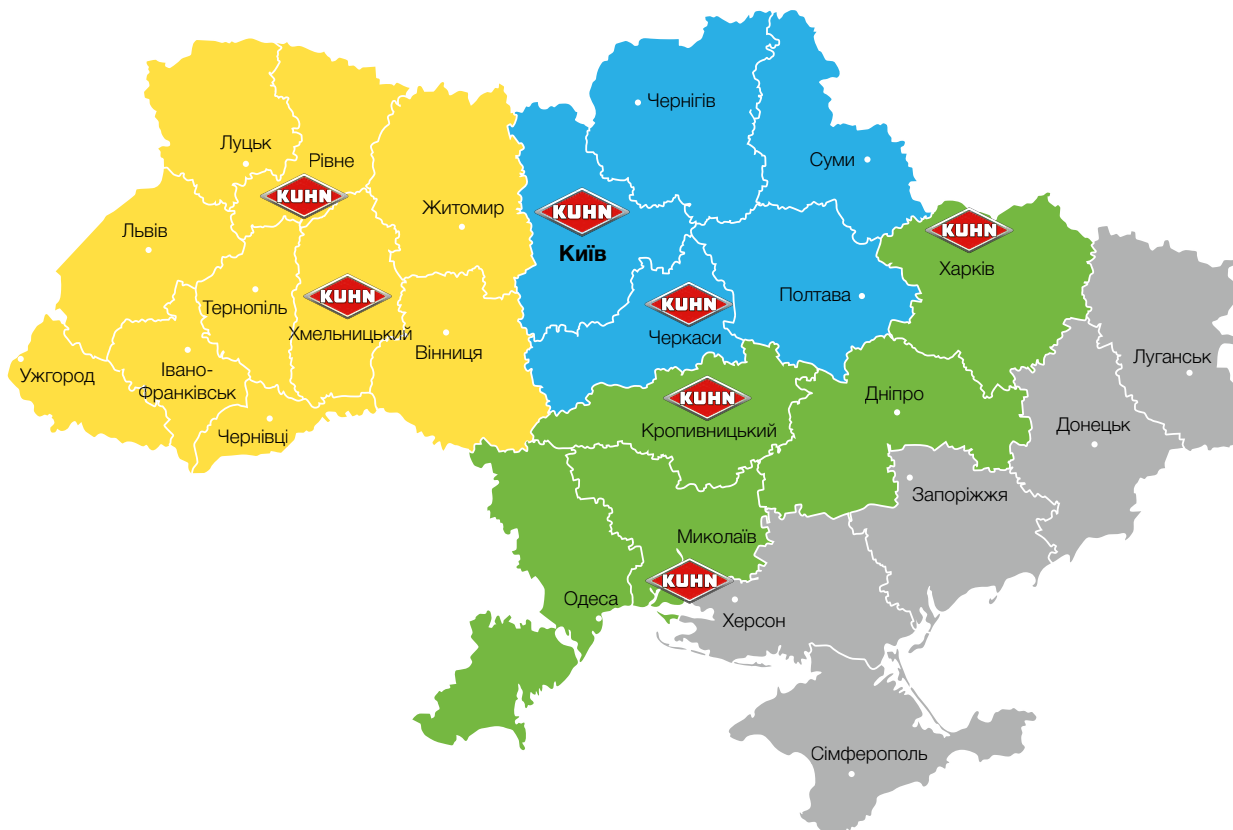


kuhnua



будь сильним, будь з **KUHN**

# Представники **KUHN** у регіонах



Рівненська, Волинська, Львівська, Вінницька, Житомирська, Хмельницька, Тернопільська, Івано-Франківська, Чернівецька, Закарпатська обл.

**(050) 410 47 66**

Харківська, Дніпропетровська, Кіровоградська, Миколаївська, Одеська обл.

**(050) 417 05 33**

Київська, Черкаська, Полтавська, Чернігівська, Сумська обл.

**(050) 493 18 18**



будь сильним, будь з **KUHN**



будь сильним, будь з **KUHN**



Причіпний обприскувач  
**LEXIS**

